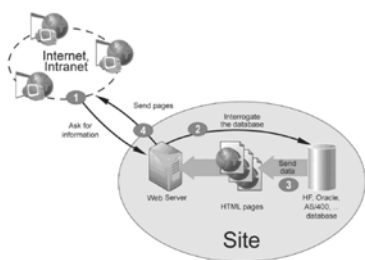




**Web**

**Ardis in  
versione  
WEB**



**Archiviazione  
Ricerca  
Distribuzione  
Integrazione  
Sicurezza**

Ardis  
Via Ariosto,5  
20060 Pozzo D'Adda MI

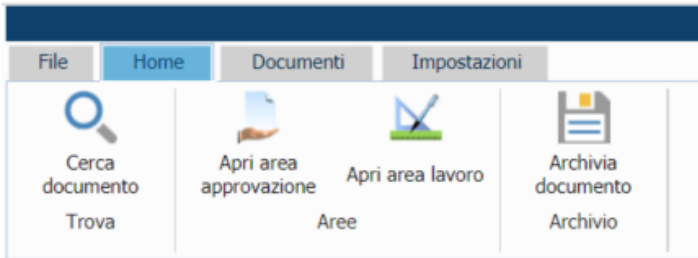
www.ardis.it  
Fax: 02-91390410  
E-mail: commerciale@ardis.it



# La versione WEB di Ardis



Ardis WEB è costituito da un insieme di pagine HTML dinamiche ospitate su un WEB Server, l'utente accederà alle funzionalità offerte mediante un Browser. Ardis Web e Ardis Windows possono coesistere sulla stessa base dati e lavorare sugli stessi archivi.



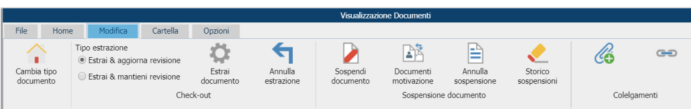
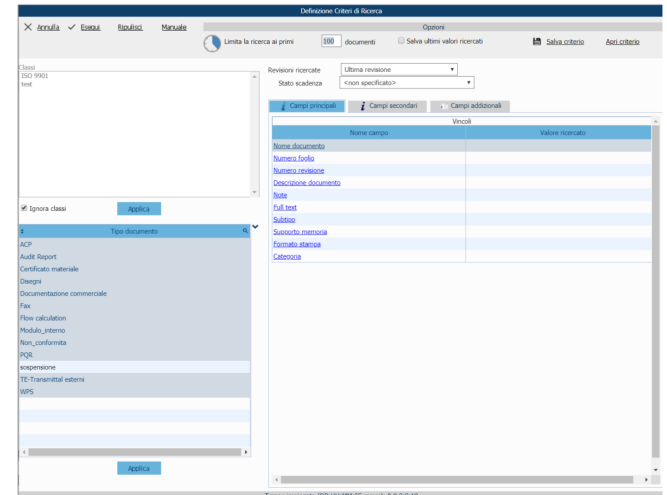
Essendo una applicazione Web based, quindi destinata principalmente alla consultazione, le funzionalità implementabili sono limitate rispetto alla versione Windows. Sono previste le funzioni di.

- ricerca documento
- area lavoro
- area approvazione
- archivia documento

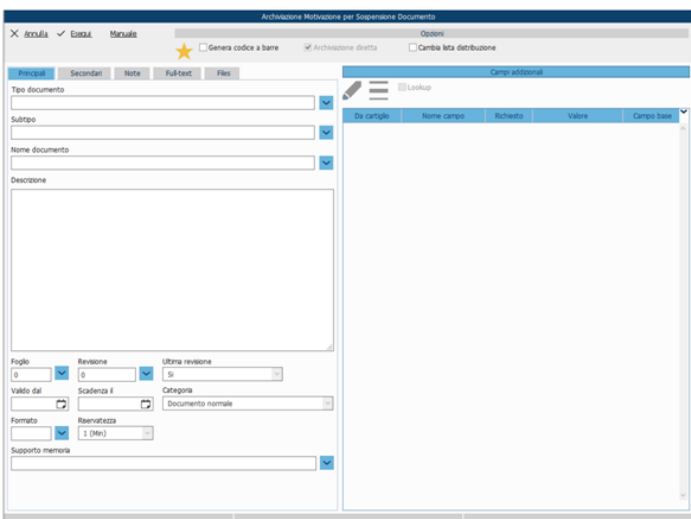
Apprendo la maschera di ricerca possiamo cercare un documento con innumerevoli criteri:

- per tipo documento
- per classe
- per i vari campi di indicizzazione Per ognuno dei quali campi è possibile definire gli operatori di ricerca voluti

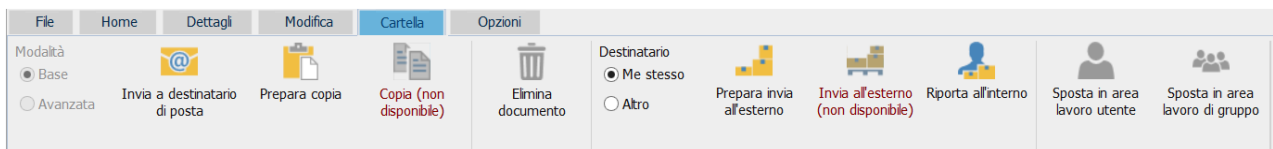
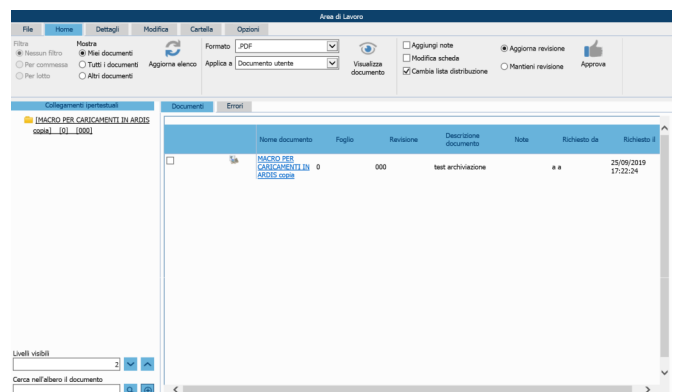
Alla fine della selezione, confermando con Esegui, viene presentata la maschera con i valori estratti dalla ricerca e le varie possibilità di operare sui files.



Archivia apre la maschera che consente di archiviare un documento. Si seleziona il tipo documento (nella lista sono presenti esclusivamente quelli destinati a tale funzione) quindi dal menu file si naviga con il bottone Sfoglia e si trovano i files da archiviare che confermati saranno inseriti nel Workflow di Ardis



Area lavoro ed Area approvazione gestiscono i documenti con chiaramente le limitazioni di modifica imposte dall'ambiente. Per modificare o firmare un documento è necessario scaricarlo in locale e poi ricaricarlo con le modifiche.



Ardis utilizza la lingua del browser per settare la lingua di utilizzo, se non è stata settata una lingua di default, se il browser è in lingua non riconosciuta apre sempre la versione in inglese.

Browser consigliati : Mozilla Firefox Microsoft IE

I software per servizi internet riconosciuti ed automaticamente configurati da Ardis WEB comprendono: Microsoft Internet Information Server (IIS) versione 2.0 o successive, Omni HTTPd versione 2.0 o successive, Apache versione 2.x, o successive. Nel caso il database da utilizzare sia Oracle o SQLServer sono necessari i seguenti requisiti

- il Web server deve essere una macchina con processore Intel o AMD
- il sistema operativo deve essere Windows o Linux
- il database può essere ospitato sul Web server o su server dedicato